

L'impatto con la sofferenza di un familiare affetto da grave patologia è un momento estremamente difficile da gestire per tutto il nucleo familiare.

Il Centro di Consulenza familiare propone un colloquio o un breve ciclo di colloqui che si caratterizzano come momento di *accoglimento*, *contenimento* e *rielaborazione del disagio emotivo* vissuto nel rapporto con la sofferenza del familiare ammalato.

### Operatori:

Consulente familiare  
Psicoterapeuti  
Psicologi  
Psichiatra  
Assistente sociale  
Pedagogista  
Consulente legale

Le consultazioni sono gratuite ed avvengono nella massima riservatezza

### Orario di apertura

Il lunedì e giovedì  
dalle 15 alle 19  
Il martedì, mercoledì  
e venerdì dalle 9 alle 12

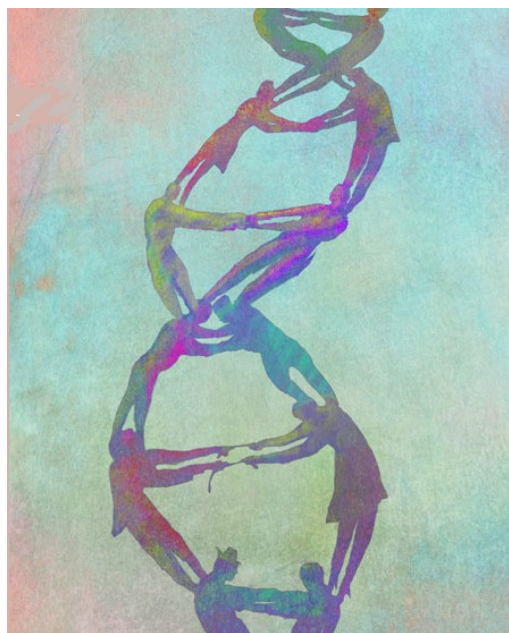
**TEL. 0375.781436**

*Si riceve su appuntamento*

Via Garibaldi , 52 - Viadana (MN)  
[www.ccfviadana.it](http://www.ccfviadana.it)  
Email: [ccfviadana@libero.it](mailto:ccfviadana@libero.it)

**Centro Consulenza  
Familiare - O.n.l.u.s  
Viadana (Mn)**

## Sos-teniamoci



**SOSTEGNO PSICOLOGICO  
PER I FAMILIARI  
DI PAZIENTI AFFETTI  
DA GRAVI PATOLOGIE**

**Sos** è l'universale richiesta di aiuto  
**Teniamoci** rimanda allo stare insieme,  
uniti nel momento di difficoltà.